



# **“Formación y Empleo en el Sector Rural: respuestas integradoras en economías y mercados de trabajo duales y en procesos de cambio”**

42° Reunión de la Comisión Técnica  
OIT/Cinterfor

Buenos Aires, 2015

# Contexto Sector Rural Chile

---

# Contexto Nacional

## Superficie

**Total 75.609.600 Há.**

**Arable 5.100.000 Há.**

## Demografía

**Población Total**

**17.094.275 hab.**

**Población Rural**

**2.226.103 hab.**

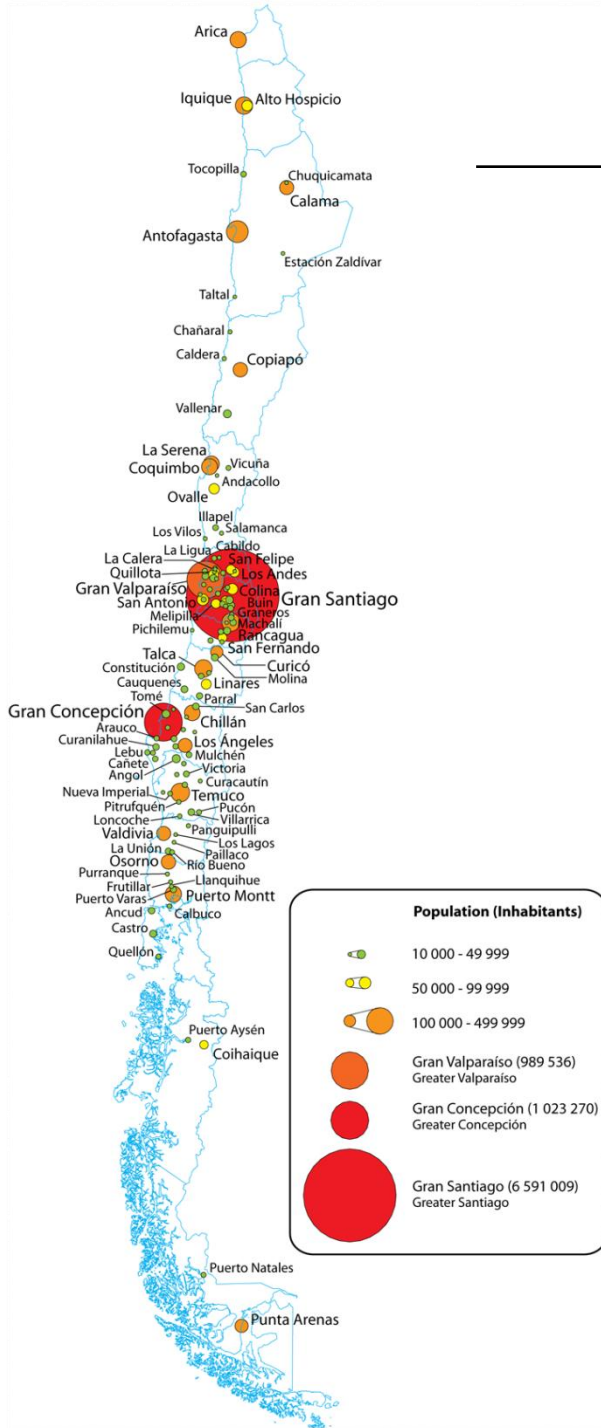
**Varones**

**8.461.327 hab.**

**Mujeres**

**8.632.948 hab.**

Organismo	% Ruralidad	Criterio
INE	13,1%	Menos de 2000 habitantes por localidad poblada
Banco Mundial	35%	Menos de 150 habitantes /km <sup>2</sup> (comunal) y más de una hora de un centro urbano ( cien mil habitantes)
OCDE	32%	Menos de 150 habitantes /km <sup>2</sup> ( Provincia)



# Contexto Actual del Sector Rural Chile

- ❑ Alta heterogeneidad de áreas rurales con características y desafíos variados.
- ❑ Consenso en la necesidad de avanzar hacia una caracterización del sector rural con mayor grado de precisión.

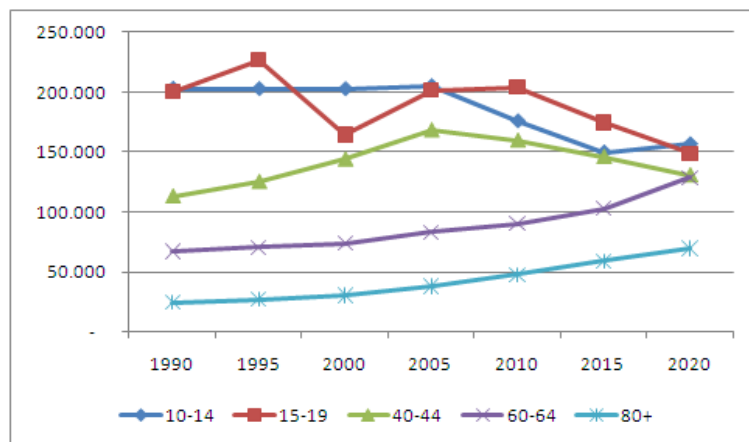
% Población Rural (Base 90% de la población del país)	Comunas
44%	Con un grado de ruralidad intermedia Diversidad de actividades económicas
21%	Con una economía altamente dependiente de la agricultura Muy rurales en terminos demográficos
35%	Se distribuye en siete grupos menores que se interpolan en las dos anteriores

Rimisp- Centro Latinoamericano para el desarrollo rural

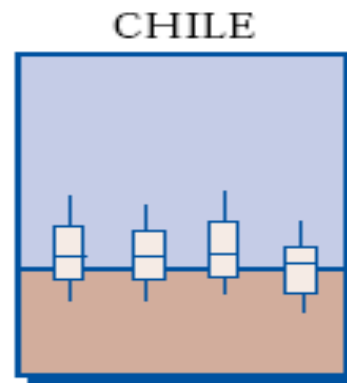
- ❑ Cambios estructurales y de modernización en las áreas rurales y urbanas, producto principalmente del desarrollo económico del país y de los procesos de globalización.
- ❑ Competitividad Global exige el desarrollo de nuevas competencias.

# Escenario actual de la Educación Chilena en contextos rurales

- ❑ Creciente disminución de población rural.
- ❑ Oferta de formación heterogénea y poco pertinente.
- ❑ Aumento de expectativas de los estudiantes e interés por proseguir estudios superiores.
- ❑ Conductas de entrada descendidas, lo que dificulta las trayectorias formativas de los estudiantes.
- ❑ Aprendizaje en relación inversa con ruralidad y vulnerabilidad.
- ❑ Deficiencia de infraestructura, equipamiento y tecnología.



CASEN 2011.



Laboratorio Latinoamericano de Evaluación de la Calidad de la Educación 2011.

# Corporación Educacional de la Sociedad Nacional de Agricultura



**SNA EDUCA**

# Sociedad Nacional de Agricultura



Agrupamos todas las organizaciones gremiales de los distintos rubros de la producción de alimentos.

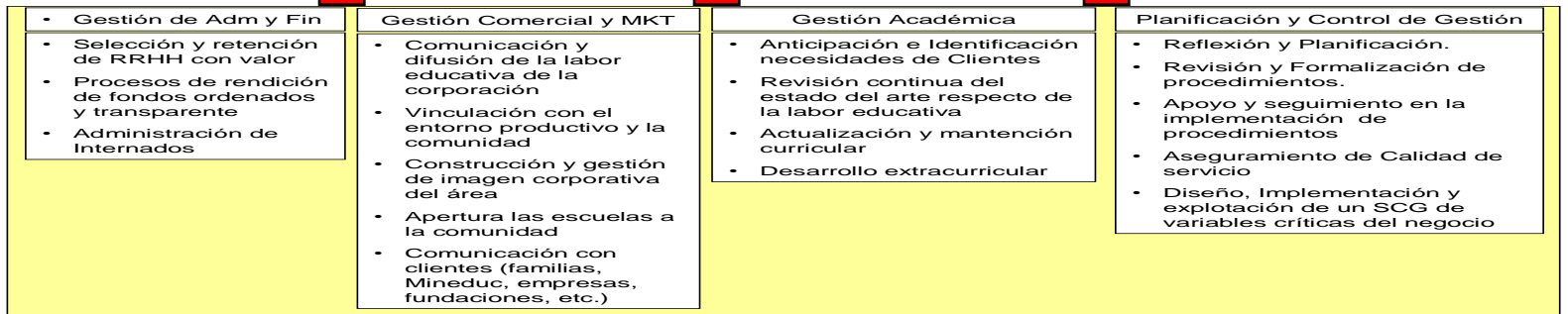
## Filiales de la Sociedad Nacional de Agricultura



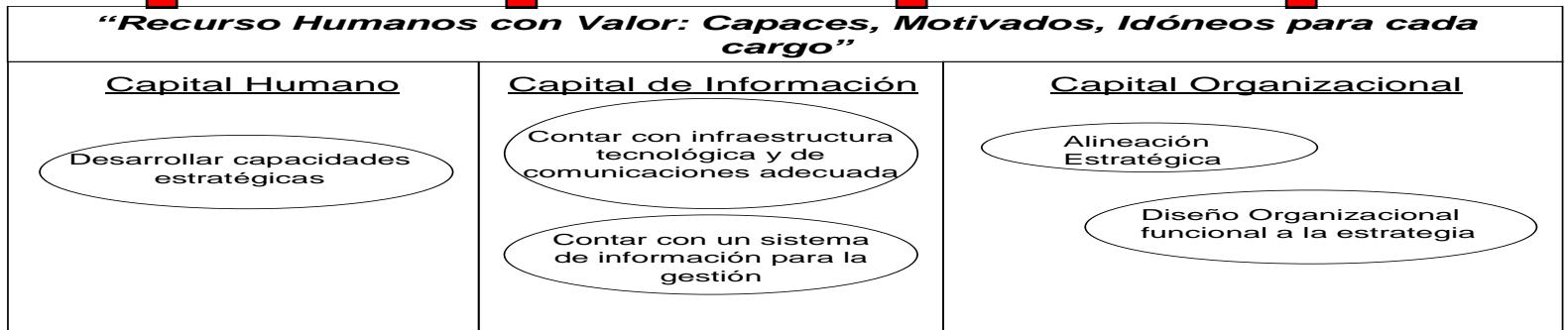
**“El centro de la Labor Educativa de SNA Educa es entregar a sus alumnos las mejores herramientas para su desarrollo como personas en el mundo actual”**



**Perspectiva Clientes**

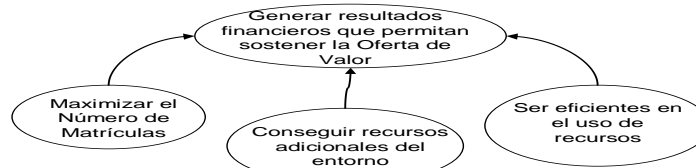


**Perspectiva Procesos Internos**



**Perspectiva Aprendizaje y Crecimiento**

**“El Modelo debe generar excedentes financieros, suficientes para sustentar la oferta de valor”**



**Perspectiva Financiera**



# Proyecto Educativo Red SNA Educa

*“Entregar a los estudiantes las mejores herramientas para su desarrollo como personas en el mundo actual”*



ACOGEDORA Y  
RESPONSABLE  
CON LA  
FORMACIÓN

ACTUALIZADA  
EN TEMAS  
TÉCNICOS Y  
ACADÉMICOS

MODERNA Y  
PROPOSITIVA

VINCULADA AL  
SECTOR  
PRODUCTIVO

VINCULADA A  
COMUNIDAD

INFRAESTRUC-  
TURAY  
EQUIPAMIENTO  
ADECUADO

PILARES

*ESTRATEGIA DE GESTIÓN*  
ENFOCADA EN LA CALIDAD DE LA EDUCACIÓN

FUNDAMENTO FILOSÓFICO - HUMANISTA CRISTIANO

# Red SNA EDUCA

**Años de Trayectoria:** 38

**Establecimientos :** 20  
( I a la XI Región de Chile)

**Estudiantes :**10.000 (50%  
Residentes)

**Índice de Vulnerabilidad  
Educativa (IVE) :** 80,3 %

**Tasa Ocupación  
Egresados:** 93,5%

**Grado de Satisfacción  
Empleadores:** 86,7 %

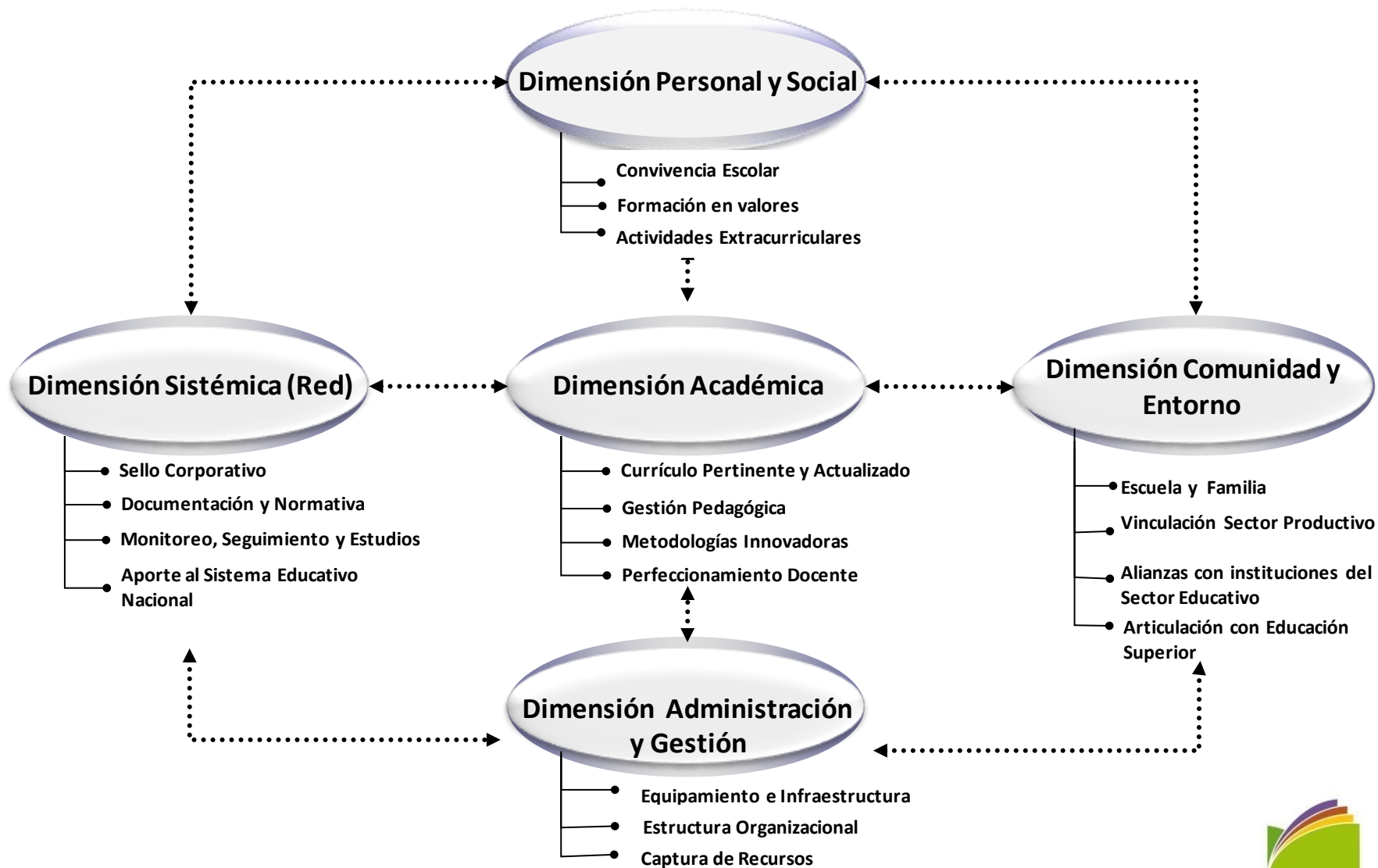
**Consejos Empresariales:**  
110 Empresarios



## 13 Especialidades en los Sectores Productivos:

1. Agropecuaria
2. Forestal
3. Electricidad
4. Edificación
5. Mecánica Automotriz
6. Mecánica Industrial
7. Instalaciones Sanitarias
8. Construcciones Metálicas
9. Electrónica
10. Servicios de Alimentación Colectiva
11. Elaboración Industrial de Alimentos
12. Productos de la Madera
13. Explotación Minera

# Como lo concretamos



# Vinculación con el Sector Productivo

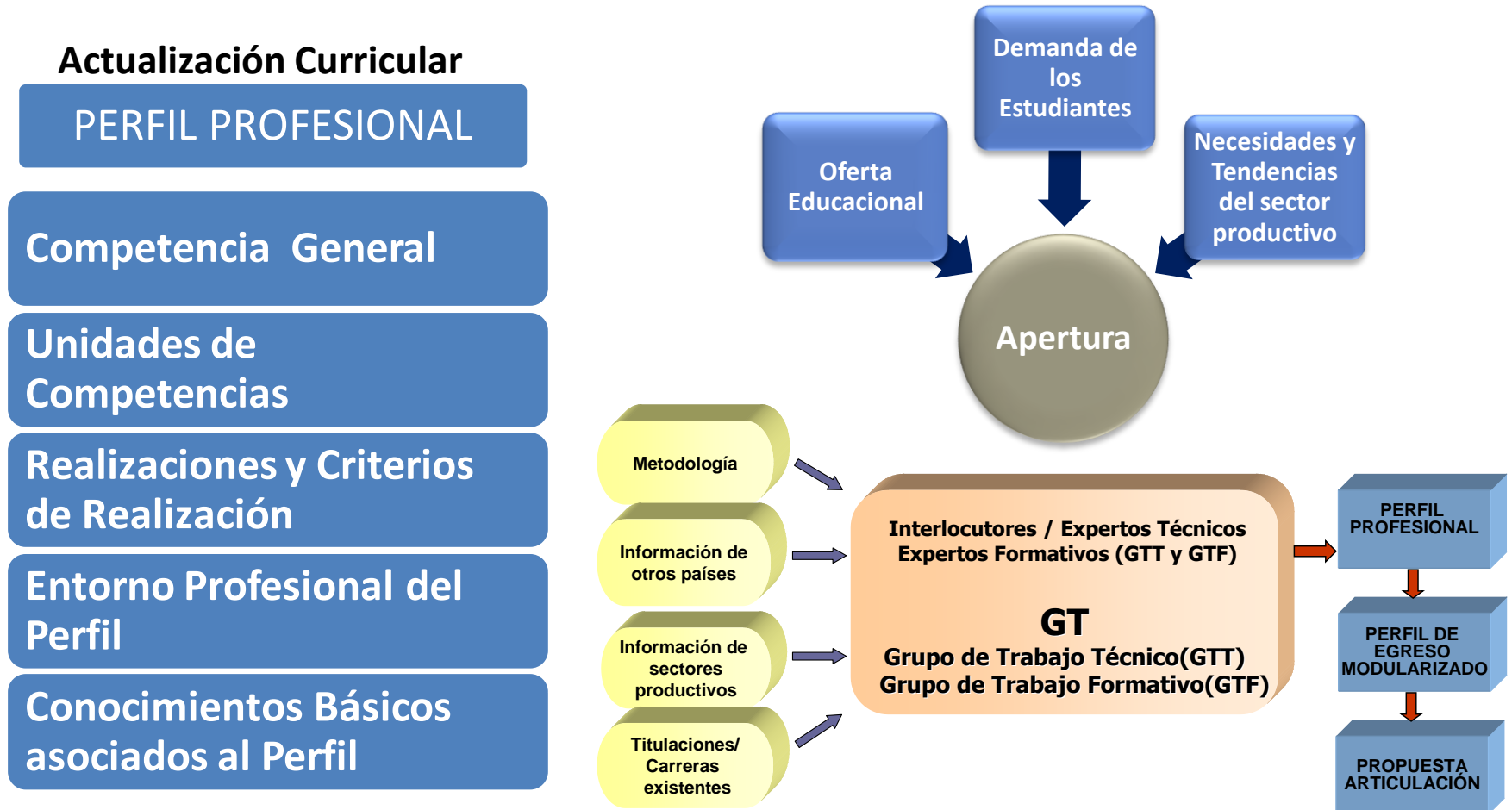
Más de 400 Consejeros han colaborado en la gestión de los Establecimientos a lo largo de los últimos 38 años

Sector Productivo	<b>Diseño y Actualización Curricular</b>	<ul style="list-style-type: none"><li>• Tendencias de la Industria</li><li>• Perfil Profesional</li><li>• Selección de Especialidades</li></ul>	
	<b>Proceso Formativo</b>	<ul style="list-style-type: none"><li>• Know – How Especializado</li><li>• Consejos Empresariales ( Gestión Institucional)</li><li>• Convenios y Alianzas</li></ul>	
	<b>Ejercicio Laboral</b>	<ul style="list-style-type: none"><li>• Retroalimentación a la Institución (Egresados y Empleadores)</li></ul>	

# Currículo Basado en Perfiles de Competencias

Entregar formación **pertinente** a nuestros estudiantes y responder adecuadamente a las **demandas actuales** del país.

## Apertura de Especialidades



# Formación en Valores y fortalecimiento de Habilidades Básicas, Tecnológicas y de Emprendimiento

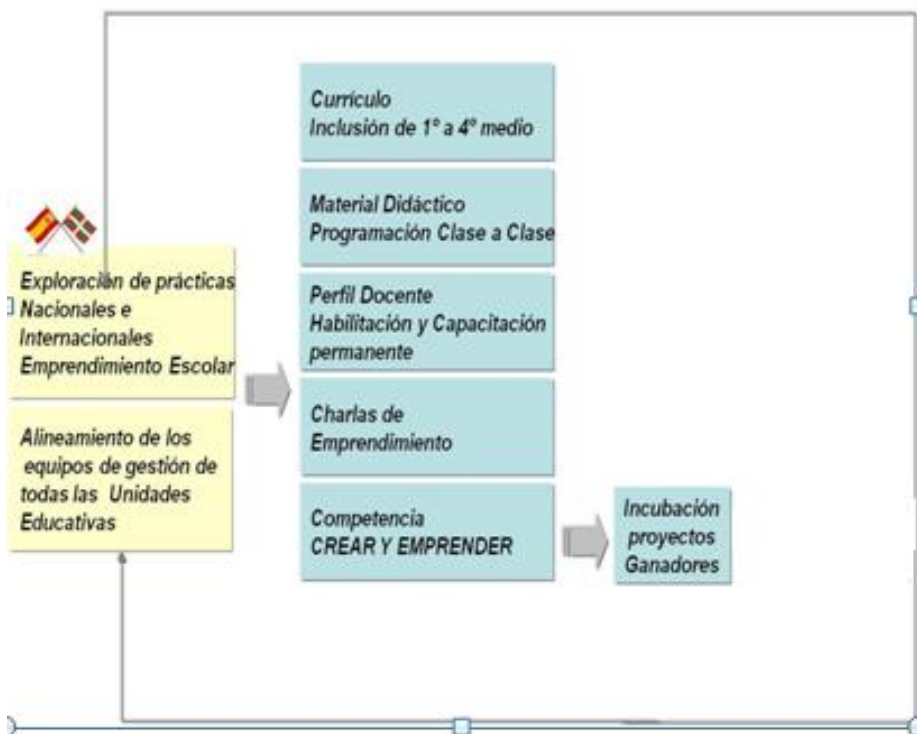
Rosetta Stone



Certified Partner



## Modelo de Formación en Emprendimiento



# Vinculación Internacional



SERVICIO NACIONAL DE APRENDIZAJE  
Colombia

## Principales Países Destinos:

- |               |           |
|---------------|-----------|
| Francia       | Brasil    |
| Nueva Zelanda | Israel    |
| Colombia      | Argentina |
| EEUU          | China     |
| Australia     | Corea     |

Año	Estudiantes	Profesores y Directivos	Total
2005	2	3	5
2006	2	5	7
2007	15	6	21
2008	30	13	43
2009	26	14	40
2010	36	9	45
2011	27	8	35
2012	45	52	97
2013	52	39	91
2014	78	62	140
	<b>313</b>	<b>211</b>	<b>524</b>

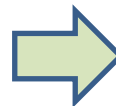


# Vinculación con la Educación Superior

## Beneficios y Articulación Directa



SNA Educa	Año 2006	Año 2010
Egresados	1531	1691
Ingresa ES años 1 y 2	371	589
Matrícula ESTP	282	456
En carreras relaciondas	188	313



- **24% egresados año 2006** ingresa a la ES, de ellos el 67% a la ETNS en Carreras relacionadas.
- **35% egresados año 2010** ingresa a la ES, de ellos el 69% a la ETNS en Carreras relacionadas.



# Unidades Educativas como Centros Especializados

---

- ❑ Centro Especializado en Vitivinicultura (VII Región – Molina)
- ❑ Centro Especializado en Riego (VI Región - San Fernando)
- ❑ Centro Especializado en Producción de Leche (X Región - Río Negro)
- ❑ Centro Especializado en Equinos (VII Región – Duao)



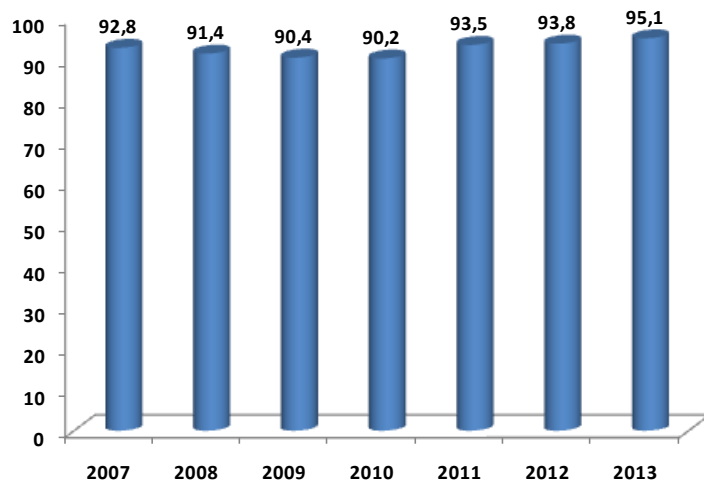
# Proyecto Educativo y de Producción en Tecnologías ERNC

	N° Establecimientos	Cantidad
Sistema Termo Solar	3	220 mt <sup>2</sup> Paneles
Sistema Fotovoltaico	5	52 Paneles
Maquetas Laboratorio Termo Solar	2	4
Maquetas Laboratorio Foto Voltaico	5	7
Biodigestores	3	
Módulos Riego Fotovoltaicos	1	4

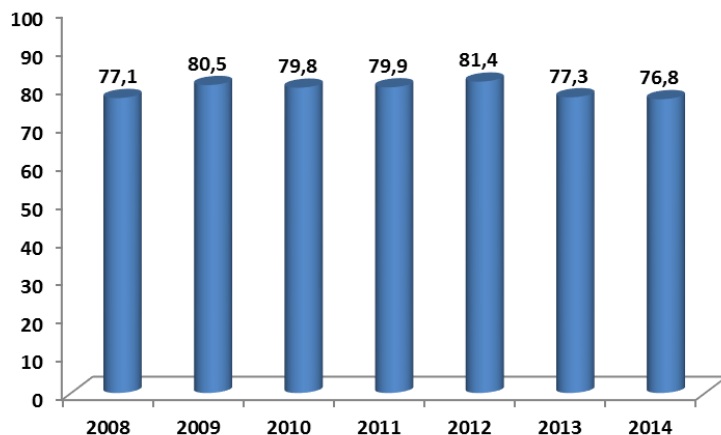


# Gestión basada en Feed-Back de datos objetivos

TASA DE OCUPACIÓN



SATISFACCIÓN DEL SERVICIO EDUCATIVO



**MEDICIÓN DE CONDUCTAS DE ENTRADA  
PARA EL DISEÑO DEL APRENDIZAJE EN  
AULA**

**EVALUACIONES DE PROCESO EXTERNAS E  
INTERNAS**

**PRUEBAS CORPORATIVAS DE  
COMPETENCIAS PRÁCTICAS**

**SEGUIMIENTO DE EGRESADOS**

**SATISFACCIÓN DE EMPLEADORES**

**SATISFACCIÓN DEL SERVICIO EDUCATIVO**

[www.snaeduca.cl](http://www.snaeduca.cl)

