



LHko Talentuaren Euskal Institutua  
Instituto Vasco del Talento en la FP Euskadi  
Basque Institute of Talent in VET

## Innovando hacia una FP generadora de Talento

EUSKO JAURLARITZA

HEZKUNTZA SAILA



GOBIERNO VASCO

DEPARTAMENTO DE EDUCACIÓN





ALARMA  
Residencial  
943 625 181



# Formación que promueve el **Talento** para afrontar los retos de un entorno en constante cambio





# TALENTO

es

## RESOLUCIÓN DE RETOS

se manifiesta

### PENSAMIENTO CRÍTICO

OBSERVAR

+

ELEGIR  
METAS

+

GESTIONAR  
INFORMACIÓN

+

CREATIVIDAD

+

ACTUAR

+

EVALUAR

### GESTIÓN EMOCIONAL

se entrena

COMPETENCIAS TÉCNICAS

COMPETENCIAS  
TRANSVERSALES

comunicativas

colaborativas

personales

emprendedoras

sostenibilidad

digitales

interdependencia

solidaridad

VALORES

inclusión

iniciativa



2024 · 01 · 24

BEC · BARAKALDO

# Ethazi

## Urteurrena

Elkarlanean  
aurrera





*Ikaskuntza eredua*



*Modelo de aprendizaje*

*Ecosistema  
común*

*Sociedad -Empresas*

*Gizartea-Enpresak*

*ekosistema  
komuna*

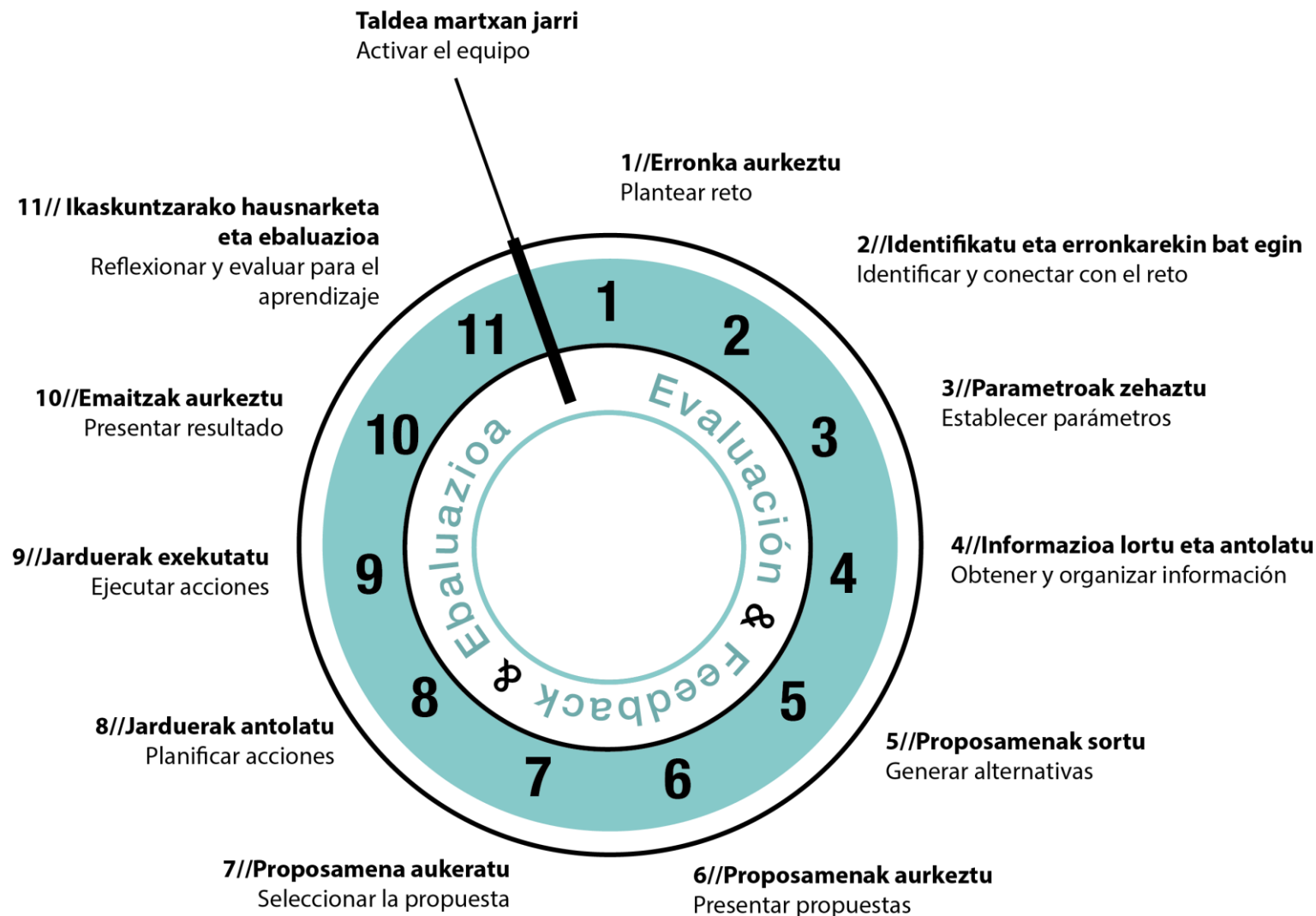


**ETHAZI**



# ESTRATEGIA

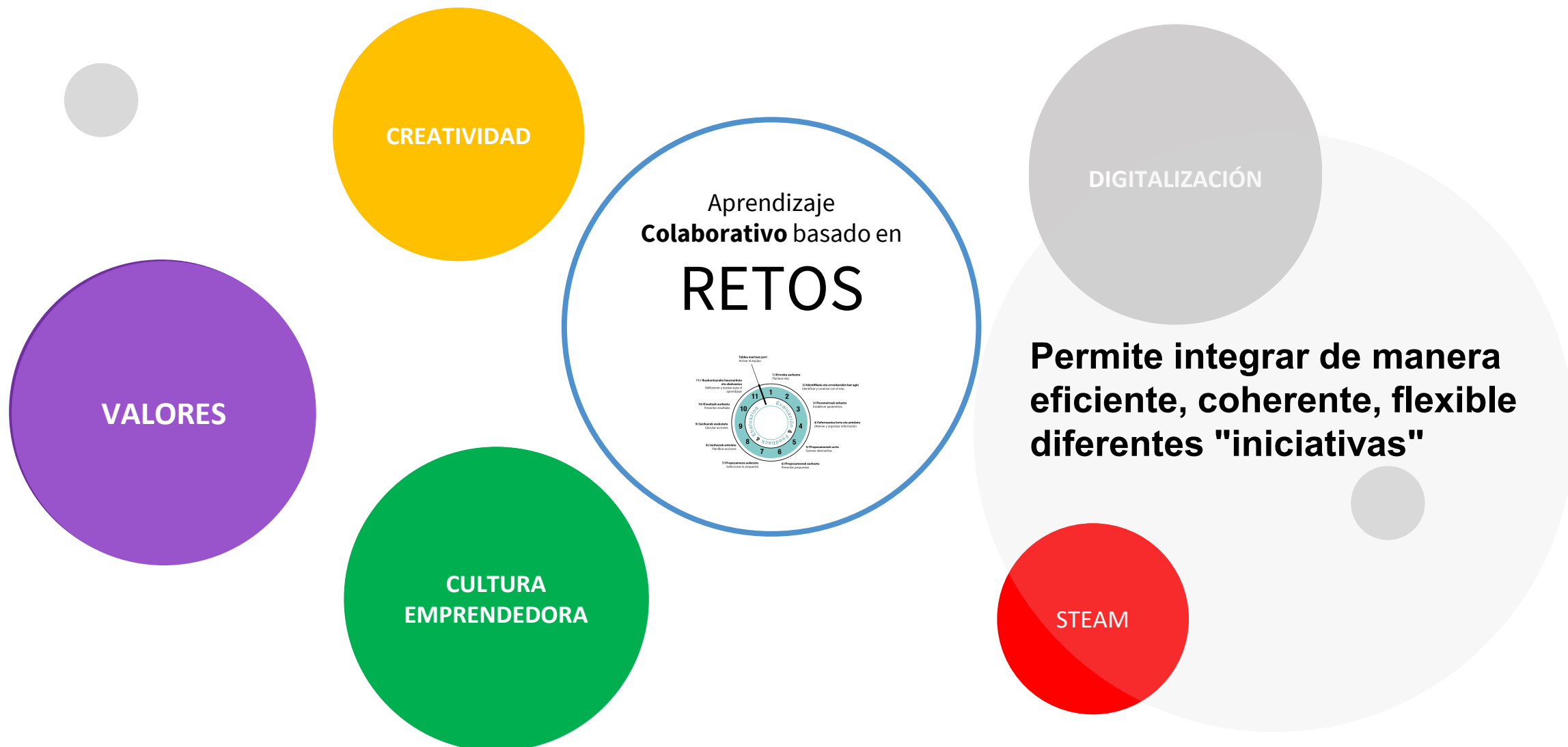
# ENTRENAMIENTO







# Herramienta de Aprendizaje Significativo





STEAM

APRENDIZAJE  
COLABORATIVO  
BASADO EN  
RETOS

FP BASICA

VALORES 4.0

ESTRATEGIAS  
DE  
APRENDIZAJE

REDES Y COLABORACIÓN

GENERACIÓN DE  
TALENTO

**MODELO DE APRENDIZAJEFP EUSKADI**  
**Líneas de trabajo**

ADECUACIÓN DE  
ESPACIOS

CULTURA  
EMPREDEDORA  
( ikasenpresa )

ACOMPAÑAMIENTO  
ETHAZI

HERRAMIENTAS  
AVANZADAS  
DE APRENDIZAJE

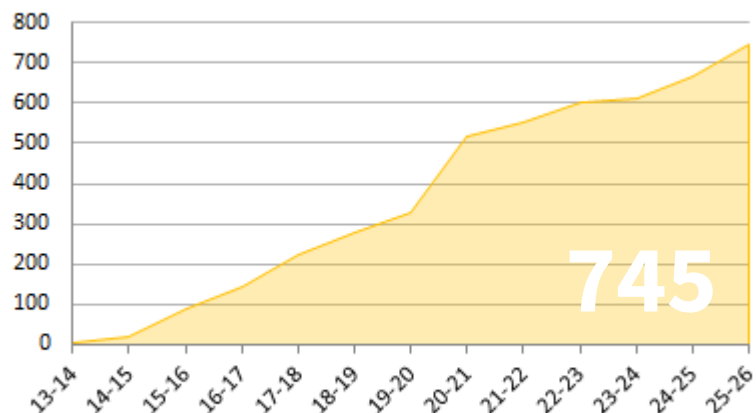
ORIENTACIÓN  
PROFESIONAL

DIGITALIZACIÓN  
DEL PROCESO  
DE APRENDIZAJE

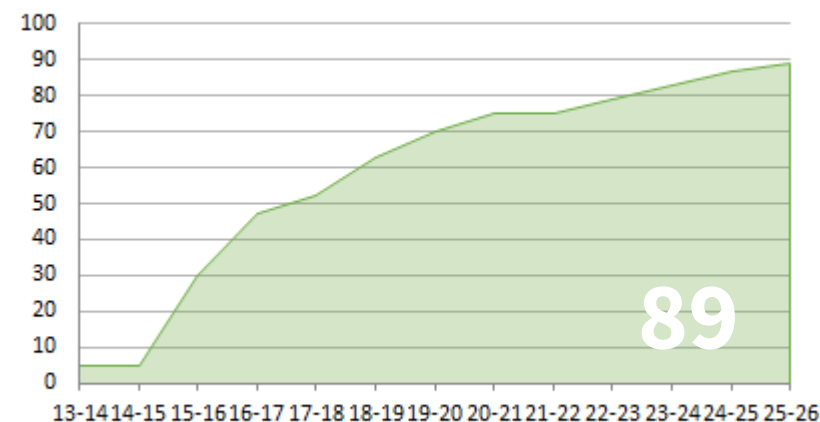
EVALUACIÓN  
PARA  
EL APRENDIZAJE



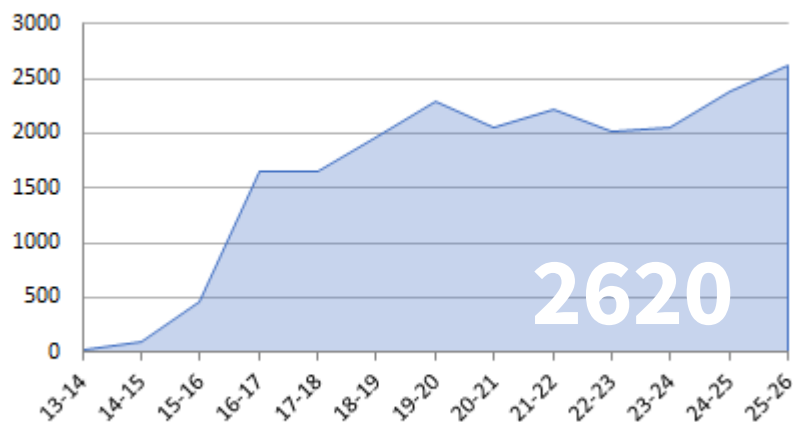
### Ciclos participantes



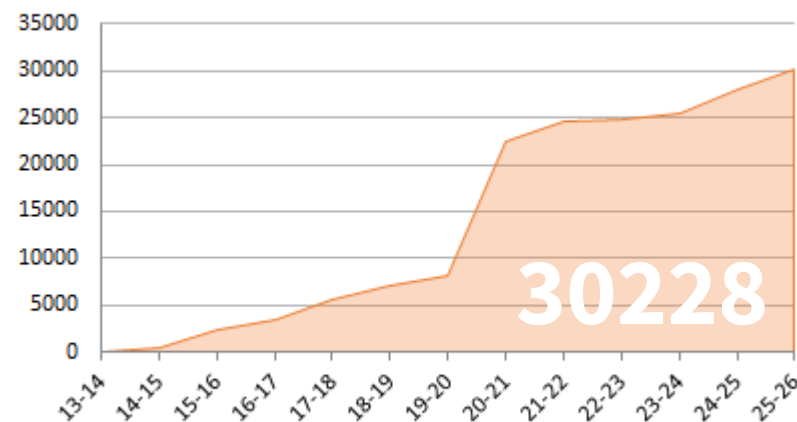
### Centros en proceso de implantación



### Profesorado en implantación y formación



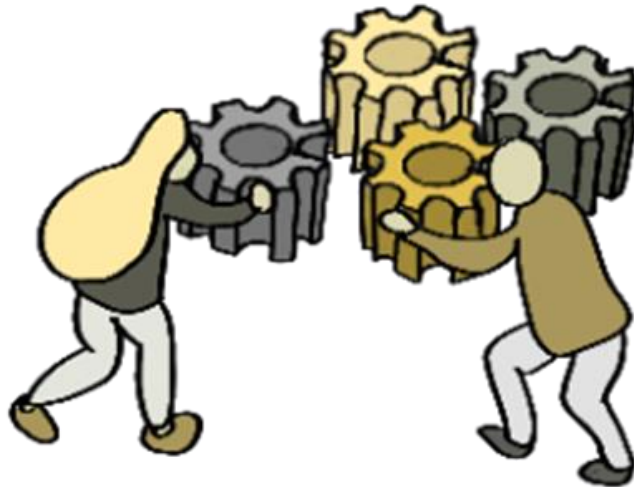
### Alumnado





# Despliegue a todo el **sistema**

# Coordinadora de aprendizaje



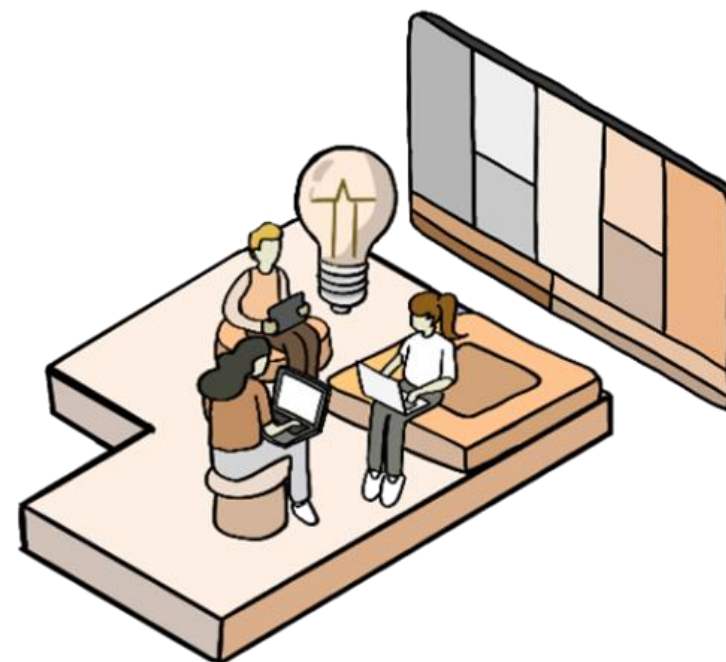
*Una figura clave para que desde la cercanía impulse la implantación del modelo*



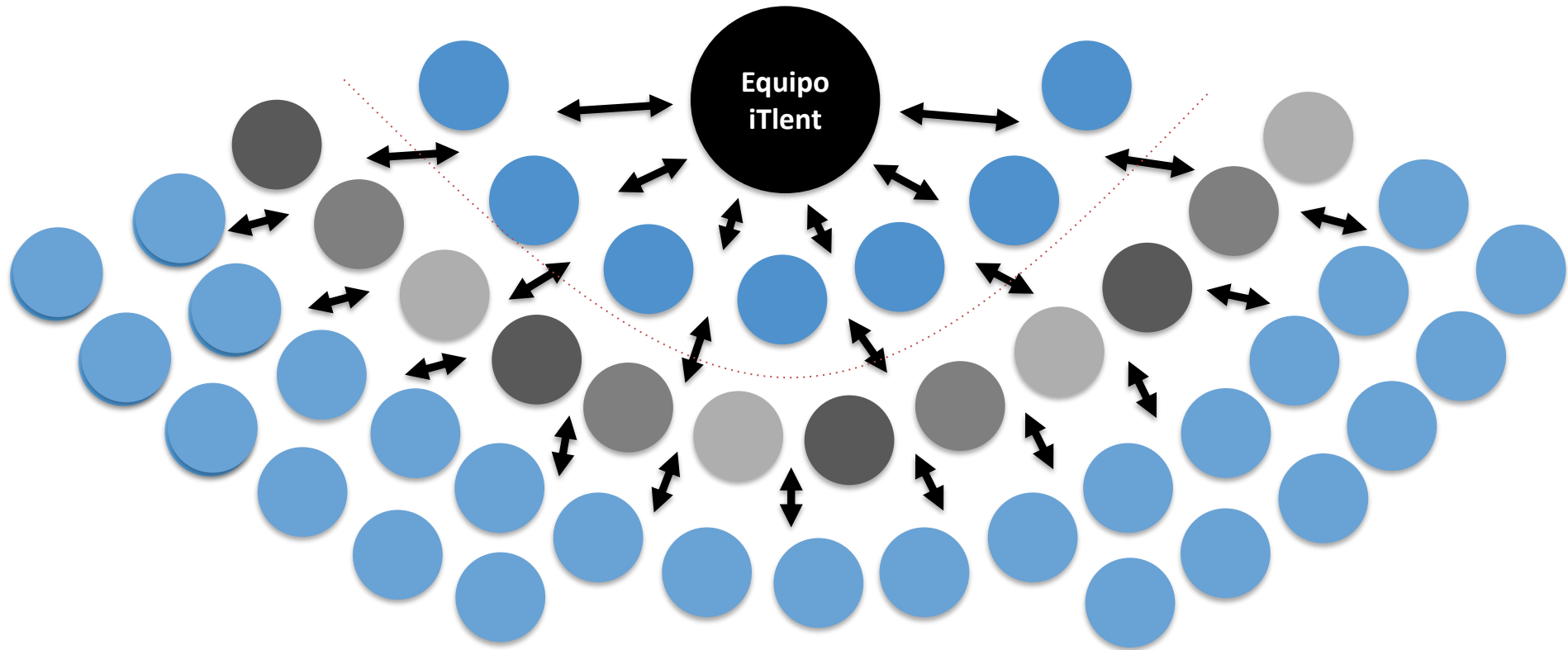
# Despliegue a todo el sistema

## aRituak

*Docentes con experiencia  
para acompañar*



# Despliegue



# PROCESO

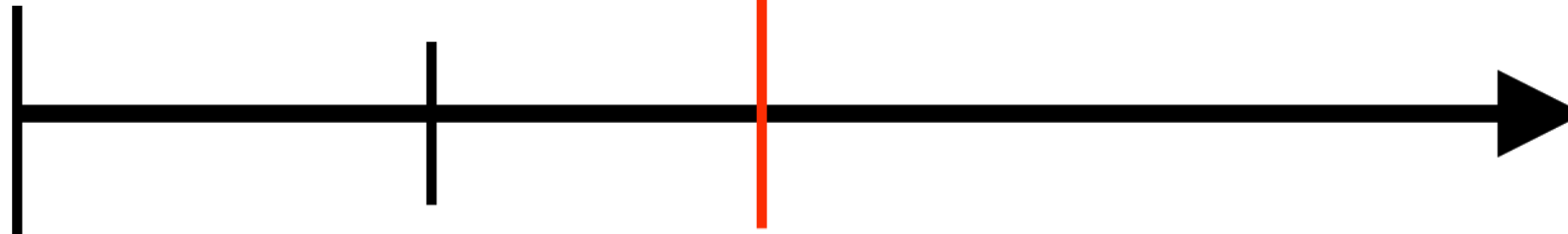
1 - 2 cursos

3 - 4 cursos

Formación /  
Experimentación

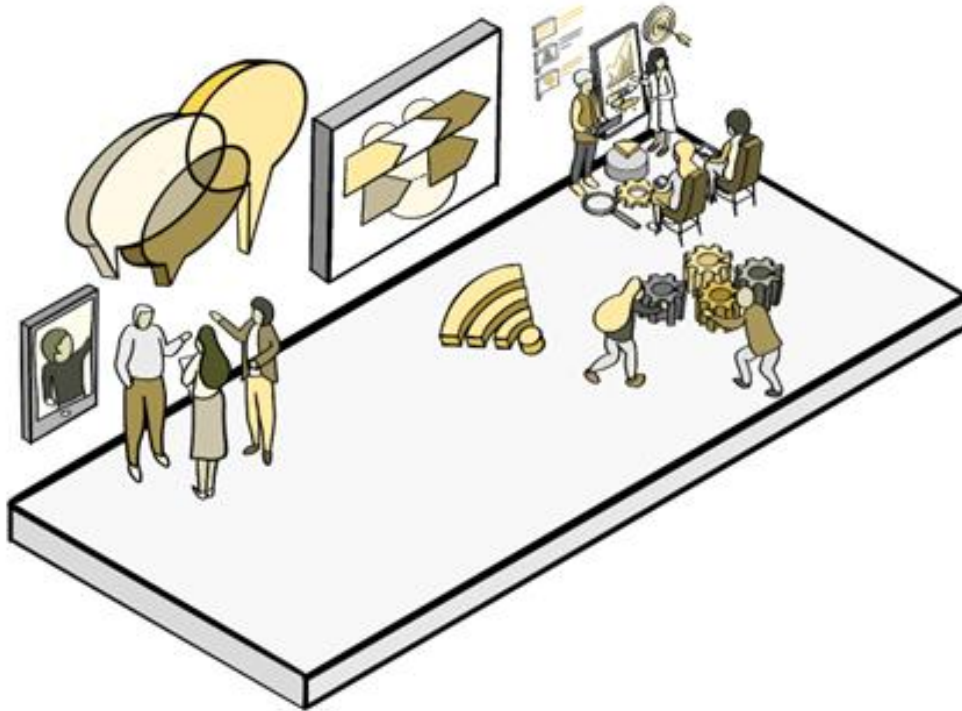
Diseño

Implantación





## Equipo docente



**Elemento CLAVE**

**EQUIPO vs GRUPO**

**Generar contexto**

# Evaluación

**Evaluación vs Calificación**

**Evaluación → evolución**

**Base del diseño**



# Adecuación de espacios y herramientas

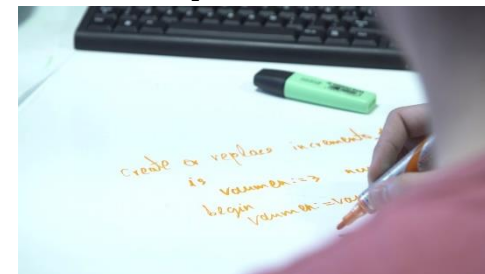




## Visualmente permeables



## Paredes pintables 360°



## Mobiliario flexible



## Conexiones flexibles - Facilidad uso TICs



## Confort acústico



## Facilita el trabajo colaborativo híbrido



[www.itlent.eus](http://www.itlent.eus)

## Recursos

52 Resultados de búsqueda

Buscar

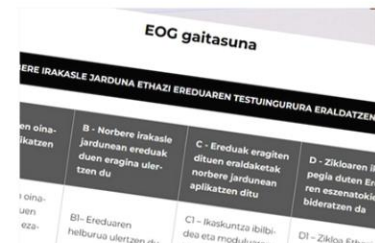


### Mota

- ☐ Diagnostico-Investigacion
- ☐ Dinamica
- ☐ Guia
- ☐ Infografia
- ☐ Reto
- ☐ Rubrica
- ☐ Video

### Lan ildo

- ☐ Acompañamiento para la implantación del modelo



EOP en la competencia EOG

ERRUBRIKA



Modelo Ethazi (Contexto)

GIDA



Bases del Modelo de Aprendizaje FP Euskadi

BIDEOA



# **Bakarrik azkarrago, Elkarrekin urrutiago**







LHko Talentuaren Euskal Institutua  
Instituto Vasco del Talento en la FP Euskadi  
Basque Institute of Talent in VET

**Eskerrik asko**  
Muchas gracias