



+ Oportunidades
+ Capaz
+ Empleo

Jóvenes, formación y empleo: experiencias de apoyo al aprendizaje y la transición de la escuela al trabajo.

Servicio Nacional de Capacitación y Empleo

Año 2015

www.sence.cl





CONTEXTO

APRENDIZAJES

ELEMENTOS CLAVES

+CAPAZ

COMENTARIOS





JÓVENES LATINOAMERICANOS: MERCADO LABORAL

Al igual que en el resto del mundo, en América Latina los jóvenes constituyen un grupo vulnerable. El desempleo es más alto que el de los adultos, la tasa de participación laboral es más baja incluso entre quienes no estudian, la rotación de un empleo a otro es frecuente, y los salarios son inferiores al de los adultos.

As in the rest of the world, young people from Latin America' countries are also a vulnerable group. Young people show higher levels of unemployment and lower labor force participation rates than the same indicators for all ages, even among those who are not studying. They also face a higher risk of rotation between temporary jobs and unemployment, and their wages are lower than those perceived by adults



CONTEXTO - *CONTEXT*



 **Transición
Escuela-Trabajo**
School-to-work
Transition

 **El Servicio Nacional
de Capacitación y
Empleo**
National Training and
Employment Service

 **Programa Gobierno
Michelle Bachelet**
Michelle Bachelet
Program for
Government



Programa de Gobierno Medida Presidencial N°20

“Se desarrollarán programas de capacitación especializados para aquellos segmentos de población con dificultades particulares para acceder al empleo. Uno de los focos prioritarios serán los jóvenes de 19 a 29 años que no estudian ni trabajan y aquellos en situación de discapacidad”.

Michelle Bachelet.

“In order to facilitate access to employment, specialized training programs will be developed, aimed to those population with particular difficulties. One of the main focuses will be young people aged 19 to 29 who neither study nor work, and those with disabilities”

Michelle Bachelet.

CONTEXTO

APRENDIZAJES

ELEMENTOS CLAVES

+CAPAZ

COMENTARIOS



APRENDIZAJES - *LEARNING*

CAPACITACIÓN E INTERMEDIACIÓN

Equidad en la asignación de los recursos.
Programas de capacitación dirigidos a grupos vulnerables han sido secundarios en la agenda de la política pública.

TRAINING AND LABOR INSERTION
Deepen equity in resources allocation: Training programs targeted to vulnerable groups were secondary in public policy agenda

FORMACIÓN TÉCNICO PROFESIONAL

Institucionalidad que permita transformar y fortalecer la FTP. Tránsito entre distintos niveles educativos y el mercado laboral (Marco de Cualificaciones).

VOCATIONAL EDUCATION AND TRAINING

Allowing institutions to transform and strengthen VET. Facilitating the transition between education at different levels and the working world through a Qualifications Framework

CONTEXTO

APRENDIZAJES

ELEMENTOS CLAVES

+CAPAZ

COMENTARIOS

ELEMENTOS CLAVES - KEY ELEMENTS

- * **Aprendizaje de calidad – *Quality learning.***
- * **Establecimiento de relaciones entre el desarrollo de competencias y los requerimientos del mundo del trabajo - *Linking VET and skills training to labor market requirements.***

Políticas integrales que fomentan la

- * **inserción laboral - *Comprehensive policies promoting employment***

Participación activa entre trabajadores y

- * **empleadores - *Active involvement among workers and employers***



CONTEXTO

APRENDIZAJES

ELEMENTOS CLAVES

+CAPAZ

COMENTARIOS



EL PROGRAMA +CAPAZ – *THE PROGRAM +CAPAZ*



Respuestas a los diagnósticos realizados.

Recoge las recomendaciones de las experiencias realizadas a la fecha y plantea un proceso de formación de carácter integral.

***Answers to previous diagnoses
Reflects recommendations of up to date experiences, presenting a comprehensive training process.***





EL PROGRAMA +CAPAZ – *THE PROGRAM +CAPAZ*



Jóvenes vulnerables de todo el país, con nula o baja participación en el mercado laboral, en oficios conducentes a puesto de trabajo formales, a través de cursos de capacitación de entre 180 y 400 horas, con intermediación laboral, apoyo socio laboral, subsidios y servicio de cuidado infantil.

Además cuenta con un modelo inclusivo para jóvenes en situación de discapacidad, con metodología de empleo con apoyo.

With coverage in all the country, +Capaz program is targeted to young people from vulnerable groups having no or low participation in the labor market. This, by mean of 180 up to 400 hours of technical training courses oriented to inserting participants in formal employments at labor market., sociolaboral support, subsidies and child care.

It also has an inclusive model for young people with disabilities, with supported employment methodology.





EL PROGRAMA +CAPAZ – *THE PROGRAM +CAPAZ*



Responde a las necesidades de capacitación de las regiones y del sector productivo, nivela los estudios de los participantes y ofrece acceso a la Educación Superior Técnico Profesional de quienes quieren continuar sus estudios.

Responds to the real needs of the regions and of the productive sector, leveling (equates) studies of the participants and provides access to higher education Professional Technician who want to continue their studies.





EL PROGRAMA +CAPAZ – *THE PROGRAM +CAPAZ*



Promueve acciones de capacitación que impacten positivamente en la calidad de vida de las personas, en la generación de oportunidades y aporte al mejoramiento de la productividad de las empresas.

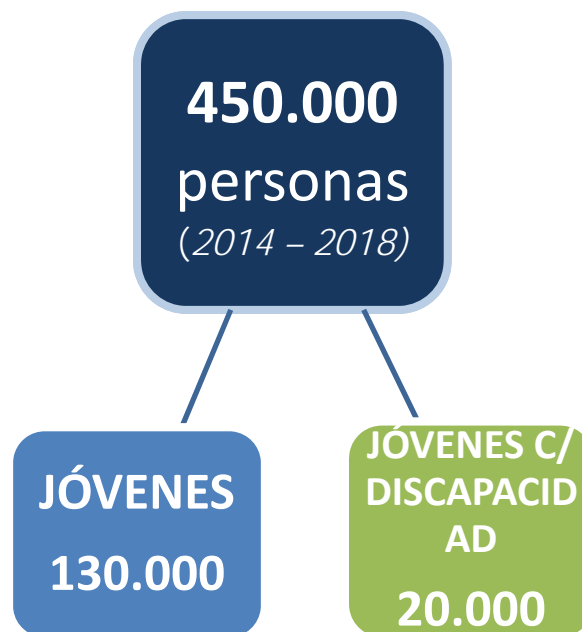
Promotes training activities that impact positively on the quality of life of people in the generation of opportunities and it contributes to improving business productivity.





EL PROGRAMA +CAPAZ – THE PROGRAM +CAPAZ

- * **JÓVENES**
De 19 a 29 años - *19 to 29 years.*
- * De los quintiles de ingresos más vulnerables I, II y III - *Focused on the three lowest income quintiles (60% poorest population).*
- * Que no estén estudiando en procesos regulares de educación - *“Ni-ni population”*: *Young people who neither work, nor study in regular education processes.*
- * Excepcionalmente hombres y mujeres de 16 a 18 años con responsabilidad parental - *Young people aged 16 to 18 can access to the program, when they have parental responsibilities*



CONTEXTO APRENDIZAJES ELEMENTOS CLAVES +CAPAZ

COMENTARIOS



COMENTARIOS FINALES – *CONCLUDING REMARKS*



- * **Articulación de un sistema que facilite el tránsito flexible y continuo de un proceso de formación permanente.** *An articulated training system, which facilitates the entrance and a flexible transit in a lifelong learning path to the labor force.*
- * **Creación de CFT públicos en cada región del país un antes y un después en las posibilidades de formación en Chile.** *Widening opportunities in technical education matters by creating 15 regional Technical Education Centres (CFT) along the country, funded by public resources.*





COMENTARIOS FINALES - *CONCLUDING REMARKS*



- * **+Capaz recoge aprendizajes realizados , articulando oferta de capacitación especializada en jóvenes. *+Capaz program considers previous lessons learned, and articulates specialized training offer aimed to young people.***
- * **Coordinación entre sociedad civil y actores públicos y privados constituye una tarea urgente por atender. *An urgent task to address is the necessary coordination and partnership among civil society, private agents and public institutions regarding training matters and employment generation.***

.





SENCE

- + Oportunidades
- + Capaz
- + Empleo

MUCHAS GRACIAS

THANK YOU

