



Conociendo el Servicio Nacional de Aprendizaje Rural



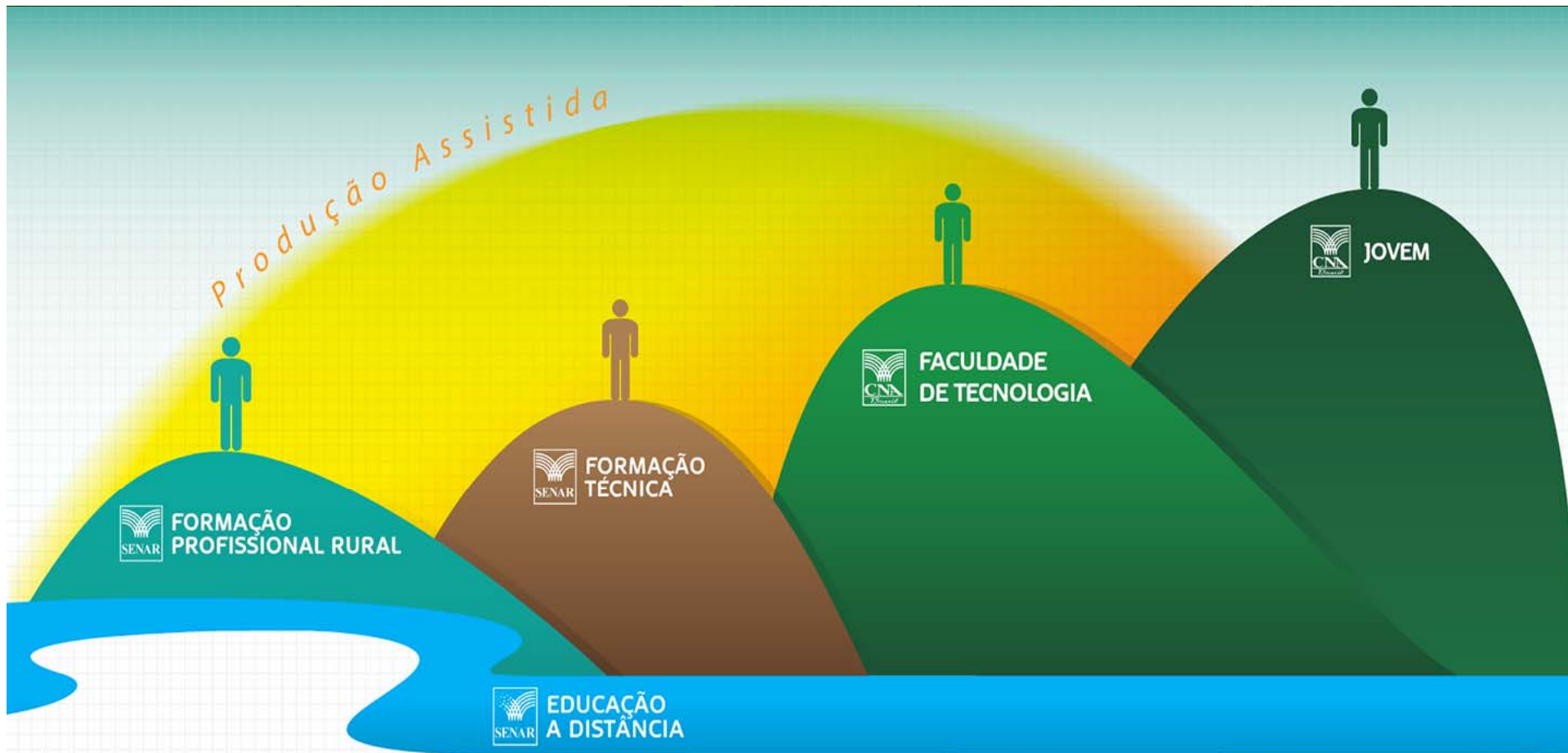


EL SENAR EN BRASIL

CONOCIENDO AL SENAR

**01 Administración Central en
Brasilia y las 27 Administraciones
Regionales en los Estados y en el
Distrito Federal**





A maior escola da terra





Clase Media Rural Brasileña

NIVEL DE ESCOLARIDAD	PARTICIPACIÓN
Analfabetos, apenas saben leer y escribir, fueron alfabetizados después de adultos o cursaron apenas la enseñanza fundamental incompleta	81,40%
Nivel Fundamental	8,42%
Nivel Medio Regular	5,97%
Nivel Medio Agrícola	1,34%
Nivel Superior	2,37%
Nivel Superior en el Área	0,45%

Fuente: Censo Agropecuario 2006



Personas Capacitadas - 1993 a 2014

Año	Formación Profesional Rural	Promoción Social	Programas Especiales	Total
1993 a 2005	4.313.271	3.960.090	12.469.906	20.743.267
2006	722.253	267.207	5.082.970	6.072.430
2007	720.357	249.143	5.565.327	6.534.827
2008	728.231	296.650	6.211.639	7.236.520
2009	688.387	292.970	6.360.083	7.341.440
2010	686.671	279.978	5.126.986	6.093.635
2011	632.243	288.548	1.106.106	2.026.897
2012	631.058	283.503	2.168.384	3.082.945
2013	632.471	298.973	2.129.799	3.061.243
2014	691.664	314.429	1.640.739	2.646.832
Total	10.446.604	6.531.491	47.861.939	64.840.034



El nuevo portafolio de educación técnico-profesional del SENAR

Posgrado

Educación profesional y tecnológica de nivel superior

Educación profesional técnica de nivel medio

Formación inicial y continua





Proyecto FATECNA - Facultad de Tecnología CNA

Objetivo:

Creación de facultad de tecnología para formación de profesionales de nivel superior en el área de agronegocios a través de las modalidades de enseñanza presencial y a distancia.





Curso de Tecnología en Agronegócios

Tipo de curso: Graduação Tecnológica

Titulação: Tecnólogo em Agronegócios

Modalidade: Presencial

Carga horaria: 2.400 horas

Duração: 3 años

Oferta: Brasília - DF

Turno de la oferta: Nocturno





Red e-Tec Brasil en SENAR

Red de polos de apoyo presencial para oferta de educación profesional y tecnológica, principalmente la enseñanza técnica de nivel medio y formación inicial y continua o calificación profesional, en la modalidad a distancia.

- **Red integrada actualmente por 17 (diecisiete) polos de apoyo presencial;**
- **Oferta inicial del curso Técnico en Agronegocios;**
- **Oferta inicial de 1250 (mil doscientos cincuenta) plazas;**
- **Las clases empezaran en el dia 28 de febrero 2015.**



**FORMACIÓN
TÉCNICA**



Polos - Red e-Tec Brasil em SENAR

Província	Polos
1. Goiás	1 polo
2. Minas Gerais	3 polos
3. Mato Grosso do Sul	3 polos
4. Pará	2 polos
5. Paraíba	2 polos
6. Rio de Janeiro	1 polo
7. Santa Catarina	3 polos
8. Sergipe	2 polos
TOTAL	17 polos





Modelo y Metodología de EAD

- semi-presencial, basado en medios integrados con video-clases, apoyo de internet (AVA) y material didáctico impreso;
- AVA con contenido programático completo y recursos colaborativos: mural, foro, chat y web-clases;
- tutoría presencial en el polo y tutoría a distancia por el AVA;
- actividades prácticas por disciplina en los polos y en el campo, individuales o en grupo, que forman parte de la pasantía;
- evaluaciones presenciales teóricas y prácticas en el polo y en el campo;
- evaluaciones a distancia complementarias en el AVA.



Centros de Excelencia de Formación Profesional y Tecnológica

Objetivos:

- ✓ Desarrollar “Centros de Excelencia” basados en las principales cadenas productivas del sector rural en alianza con empresas, con el objetivo de ofrecer Educación Profesional y Tecnológica dentro de un portafolio de cursos que incluyan los diversos niveles de educación formal, teniendo como referencia a trabajadores y productores rurales, empresarios y jóvenes que buscan nuevas oportunidades profesionales y carreras y/o instructores y técnicos del SENAR.



Centros de Excelencia de Formación Profesional y Tecnológica

Criterios para Localización

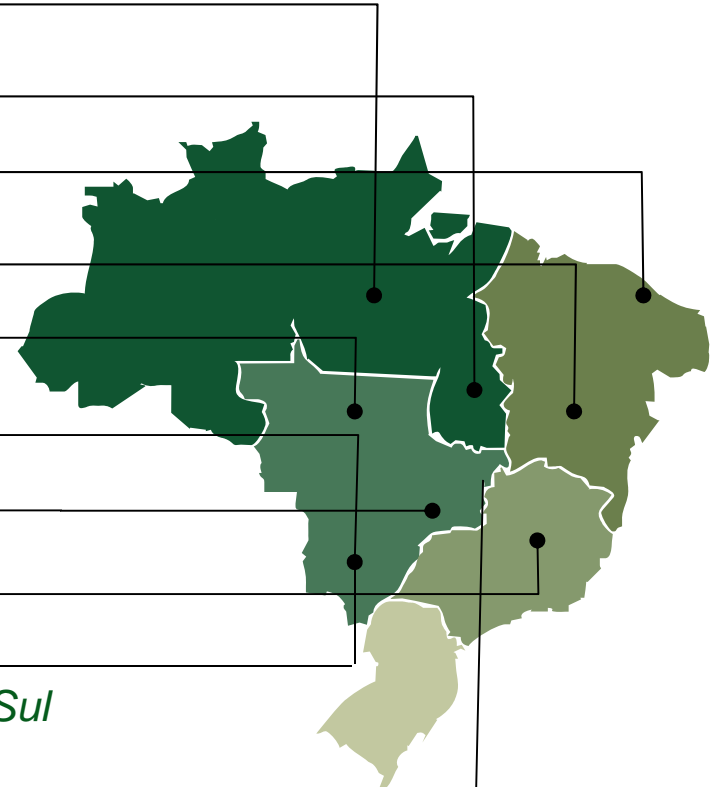
- Expresividad de la producción en el estado
 - Capacidad de inversión
- Competencia de negociación, articulación y gestión
 - Credibilidad y disponibilidad del socio
 - Voluntad política del Sistema Regional
 - “Inteligencia” prospectada nacionalmente



Centros de Excelencia de Formación Profesional y Tecnológica

Cadenas Productivas y Ubicación Geográfica

- *Aceite de Palma : Pará*
- *Bosques: Tocantins*
- *Cabras y ovejas: Ceará*
- *Fruticultura: Bahía*
- *Granos, fibras y oleaginosas: Mato Grosso*
- *Caña de azúcar: Mato Grosso do Sul*
- *Ganado lechero: Goiás*
- *Cafeicultura: Minas Gerais*
- *Ganado vacuno: Mato Grosso do Sul*
- *Gestión y Emprendimientos: Distrito Federal*





¡Gracias!

Luís Tadeu Prudente Santos
Departamento de Inovação e
Conhecimento

luis.santos@senar.org.br